

## Appareils de mesure de la santé



- Balances.
- Balances multifonctions.
- Tensiomètres.
- Appareils d'analyse faciale et capillaire.

The background features a light blue gradient with several semi-transparent gears of varying sizes. Each gear contains a white medical icon: a syringe, a wheelchair, a caduceus, a hand holding a pill, a first aid kit, and a heart with an ECG line. On the right side, there is a large, stylized yellow cross with a white outline.

# **De la technologie pour votre pharmacie. Des solutions pour VOUS.**

**Des équipements configurables pour offrir la  
meilleure option et fournir un service de qualité à  
vos clients.**

# Balances multifonctions.

Les appareils SD ont un design stérilisé et compact. Grâce à ses dimensions, vous disposez d'un appareil qui vous offre un grand nombre de mesures dans un espace réduit.

## SD1



1. Poids : 1-500 kg ( $\pm 0,1$  kg)
2. Taille : 20-200 cm ( $\pm 0,5$  cm)
3. Indice de masse corporelle (IMC)
4. Écran tactile couleur LCD de 4,7"
5. Ticket thermique
6. Accepteur de pièces
7. Transfert de données : RS232

### Poids - Mesures

25 kg // 227cm x 31cm x 52 cm

## SD2



1. Poids : 1-500 kg ( $\pm 0,1$  kg)
2. Taille : 20-200 cm ( $\pm 0,5$  cm)
3. Indice de masse corporelle (IMC)
4. Taux métabolique de base (BMR)
5. Indice de graisse corporelle.
6. Composition corporelle (masse grasse, taux d'eau, taux musculaire squelettique, index de graisse viscérale, contenu minéral osseux, liquide extracellulaire, protéines, sels inorganiques).
7. Écran tactile couleur LCD de 4,7"
8. Ticket thermique
9. Accepteur de pièces de monnaie
10. Pression artérielle (en option)
11. Transfert de données : RS232

### Poids - Mesures

29 kg // 227cm x 31cm x 52cm

# Balances multifonctions.

Les appareils MD multifonctionnels haut de gamme, en plus d'offrir les mesures des appareils SD, intègrent plus d'accessoires pour mesurer votre santé.

Grâce à la taille de l'écran couleur, il offre également la possibilité de créer des campagnes de marketing et de promotion de produits.

## MD1



1. Poids : 1-500 kg ( $\pm 0,1$  kg).
2. Taille : 20-200 cm ( $\pm 0,5$  cm).
3. Indice de masse corporelle (IMC).
4. Taux métabolique de base (TMB).
5. Indice de graisse corporelle.
6. Composition corporelle (masse grasse, taux d'eau, taux musculaire squelettique, index de graisse viscérale, contenu minéral osseux, liquide extracellulaire, protéines, sels inorganiques).
7. Pression artérielle et pouls (PANASONIC).
8. Oxygène du sang (SpO2).
9. Température corporelle.
10. Ticket thermique
11. Écran tactile LCD 10,2 pouces.
12. Messages vocaux.
13. Publicité (images et vidéo)
14. Transfert de données : RS232 et USB
15. Accepteur de pièces et de billets
16. Roues arrière
17. WIFI et Bluetooth

### Poids - Mesures

48 kg // 227cm x 60 cm x 56 cm

## MD2



1. Poids : 1-500 kg ( $\pm 0,1$  kg).
2. Taille : 20-200 cm ( $\pm 0,5$  cm).
3. Indice de masse corporelle (IMC).
4. Taux métabolique de base (TMB).
5. Indice de graisse corporelle.
6. Composition corporelle (masse grasse, taux d'eau, taux musculaire squelettique, index de graisse viscérale, contenu minéral osseux, liquide extracellulaire, protéines, sels inorganiques).
7. Pression artérielle et pouls (PANASONIC).
8. Oxygène du sang (SpO2).
9. Température corporelle.
10. Ticket thermique
11. Écran tactile LCD 19 pouces.
12. Messages vocaux.
13. Publicité (images et vidéo)
14. Transfert de données : RS232 et USB
15. Accepteur de pièces et de billets
16. Roues arrière
17. WIFI et Bluetooth

### Poids - Mesures

50 kg // 227cm x 60 cm x 56 cm

# Balances multifonctions.

**Le SM1 et le MM1 sont des appareils robustes, de fabrication européenne, au design audacieux et fonctionnel.**

## SM1



1. Poids : 1- 200 Kg ( $\pm 0.1$  kg)
2. Hauteur. 20-200 cm ( $\pm 0,5$  cm)
3. Pèse-bébé (système automatique - bébé en bras)
4. Indice de graisse corporelle (BMI)
5. Taux métabolique de base (BMR)
6. Composition corporelle (niveau d'eau).
7. Ticket thermique.
8. Accepteur de pièces de monnaie.
9. Écran graphique tactile de 5".
10. Affichage alphanumérique supérieur.

### Poids - Mesures

65 kg // 5cm x 36 cm x 60cm

## MM1



1. Poids : 1- 200 Kg ( $\pm 0.1$  kg)
2. Taille : 20-200 cm ( $\pm 0,5$  cm)
3. Pèse-bébé (système automatique - bébé en bras)
4. Indice de masse corporelle (IMC)
5. Taux métabolique de base (BMR)
6. Composition corporelle (niveau d'eau).
7. Taux thermique.
8. La pression artérielle.
9. Fréquence cardiaque.
10. Écran graphique tactile de 5".
11. Affichage alphanumérique supérieur.

### Poids - Mesures

70 kg // 225cm x 36 cm x 60cm

# Balances multifonctions.

Les appareils SM2 et MM2, de fabrication européenne, intègrent un grand écran couleur pour la reproduction de vidéos et d'images. Si l'équipement est connecté au réseau, il permet l'affichage des actualités de la zone géographique sélectionnée et permet également la maintenance à distance.

## SM2



1. Poids : 1- 200 Kg ( $\pm 0.1$  kg)
2. Taille: 20-200 cm ( $\pm 0,5$  cm)
3. Pèse-bébé (système automatique - bébé dans les bras)
4. Indice de masse corporelle (IMC)
5. Taux métabolique de base (BMR)
6. Niveau d'eau dans le corps.
7. Accepteur de pièces de monnaie.
8. Écran tactile couleur 21".
9. Messages vocaux.
10. Publicité (images et vidéo).
11. Ticket thermique.
12. Wifi

### Poids - Mesures:

67 kg // 225cm x 36 cm x 60cm

## MM2



1. Poids : 1- 200 Kg ( $\pm 0.1$  kg)
2. Taille : 20-200 cm ( $\pm 0,5$  cm)
3. Pèse-bébé (système automatique - bébé en bras)
4. Indice de masse corporelle (IMC)
5. Taux métabolique de base (TMB )
6. Niveau d'eau du corps
7. Pression sanguine
8. Fréquence du pouls.
9. Oxymétrie : % d'oxygène dans le sang (optionnel).
10. Accepteur de pièces de monnaie.
11. Écran tactile de 20 pouces.
12. Messages vocaux.
13. Publicité (images et vidéo)
14. Imprimante thermique
15. Wifi

### Poids - Mesures:

75 kg // 225cm x 36 cm x 60cm

# Tensiomètres.

**Les tensiomètres ALZI PD1 ont un design compact et fonctionnel, idéal pour les petits espaces.  
La mesure est garantie par les marques éprouvées OMRON ou PANASONIC.**

## ALZI Press PD1



1. Tension artérielle (OMRON).
2. Pouls.
3. Plage de pression : 0~280mmHg
4. Plage du pouls : 30~160 battements/min.
5. Plage systolique : 60~230mmHg
6. Plage diastolique : 40~130mmHg
7. Erreur de pression maximale :  $\pm 3$ mmHg
8. Erreur de pouls :  $\pm 5\%$ .
9. Écran LCD tactile couleur de 5 pouces.
10. Affichages graphiques.
11. Messages vocaux.
12. Accepteur de pièces.
13. Ticket thermique.

### Poids - Mesures:

10 kg // 52cm × 38cm × 44cm



# Tensiomètres.

**Les tensiomètres ALZI PM1 sont fabriqués en Europe et possèdent une structure métallique robuste.**



## ALZI Press PM1

1. Pression sanguine
2. Pouls.
3. Plage de pression : 0 - 240 mmHg
4. Plage de pouls : 25 - 250 p/m.
5. Précision : 2 p/m
6. Écran LCD tactile de 5 pouces.
7. Affichages graphiques.
8. Accepteur de pièces.
9. Ticket thermique.
10. Tabouret.

### Poids - Mesures:

29 kg // 120cm x 51cm x 47cm

## ALZI Press PM1



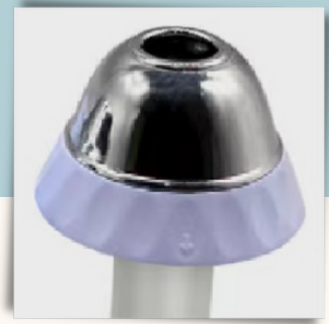
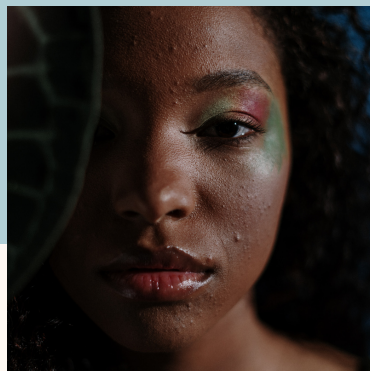
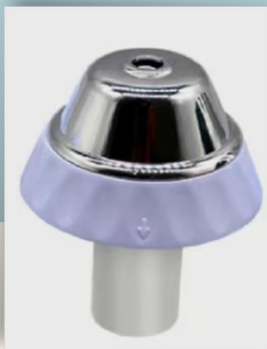
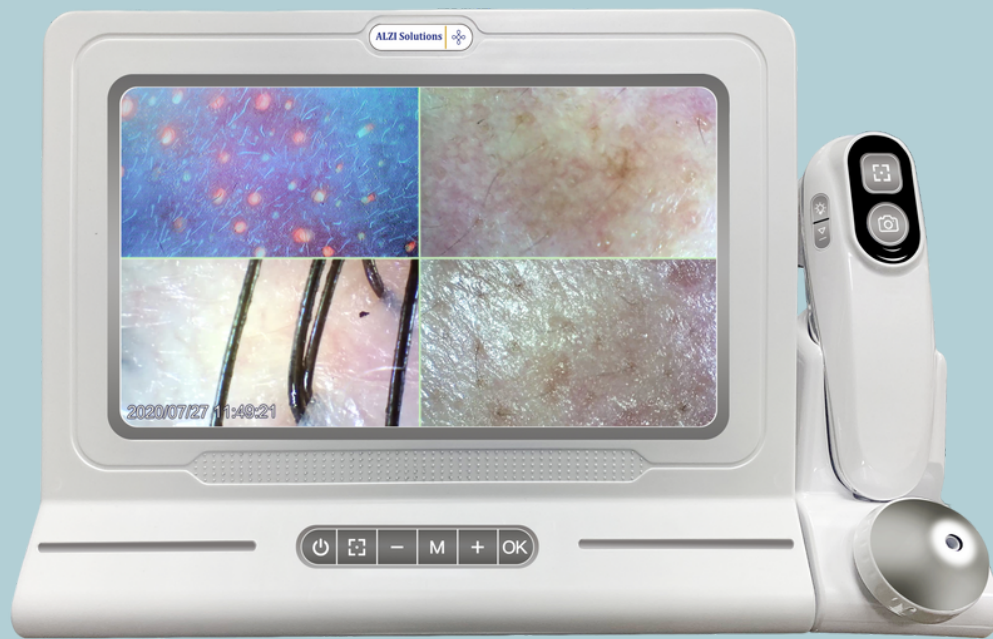
1. Poids maximal : 20 kg.
2. Écran LCD rétro-éclairé pour une lecture facile.
3. Rétention et blocage des résultats en cas de mouvement du bébé.
4. Différentes unités de mesure et de conversion : kg/onces/livres.

### Poids - Mesures:

2 kg // 54 cm x 34 cm x 4,2 cm.



# AP12



Découvrez la beauté en détail. Avec nos appareils d'analyse du visage et du cuir chevelu, accédez à un diagnostic précis et personnalisé de votre peau et de vos cheveux. Renforcez la santé de votre teint et de votre cuir chevelu grâce à des contrôles complets qui révèlent les clés d'un soin efficace du visage et des cheveux. Bienvenue dans une nouvelle ère de soins holistiques, où la science et la technologie s'allient pour révéler la véritable beauté.








Nouveau système d'analyse dual

## ANALYSEUR DE PEAU & CHEVEUX ALZI AP12

**AP12 est un appareil innovant d'analyse de la peau et du cuir chevelu**, conçu dans une approche ergonomique et compacte. Grâce à ses deux optiques facilement amovibles, vous pouvez examiner la peau et le cuir chevelu de vos clients avec beaucoup de détails et de précision. Il dispose également de différents types d'éclairage pour offrir une évaluation complète et précise.

Son **écran LCD UHD de 11 pouces** permet un affichage détaillé de l'état de la surface analysée. Avec l'AP12, vous pouvez effectuer des analyses avec précision et efficacité pour offrir un meilleur service à vos clients.

-  Lumière ultraviolette.
-  Lumière blanche.
-  Lumière polarisée.
-  Amplification de l'image x50 / x200 .
-  Enregistrement d'images et de vidéos.
-  Mémoire de 16G.



1<sup>a</sup> Optique de la peau



2<sup>a</sup> Optique du cuir chevelu

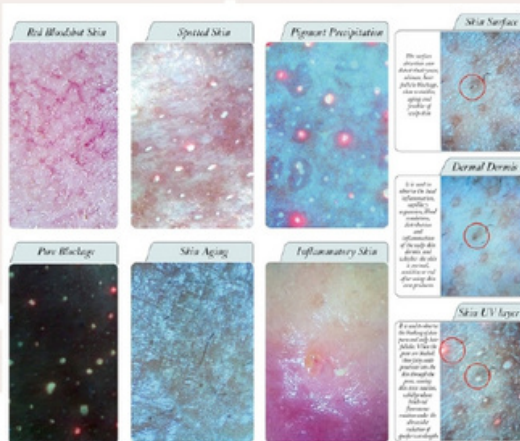




## ASPECTS DE L'ANALYSE TRI-SPECTRALE

- **Lumière blanche** (couche de détection de la peau épidermique): observation du cuir chevelu sec et gras, des follicules pileux bloqués et du vieillissement du cuir chevelu.
- **Lumière UV** (couche ultraviolette): peau et cuir chevelu, détection précoce de la possibilité d'une infection du cuir chevelu selon le principe que les substances de type porphyrine métabolisées par l'épifolliculite deviennent rouges sous la lumière UV.
- **Lumière polarisée** (détection du mésoderme): La partie inférieure de la peau et la partie inférieure du cuir chevelu, détection de la rougeur du cuir chevelu, de la pigmentation et de l'inflammation allergique du cuir chevelu.

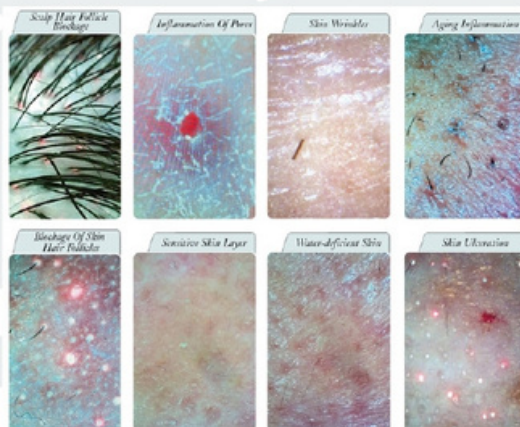
### Optique ALZI PEAU x50



- ✓ Rougissement de la peau.
- ✓ Taches cutanées.
- ✓ Rides.
- ✓ Précipitation des pigments.
- ✓ Obstruction des pores.
- ✓ vieillissement de la peau
- ✓ Peau enflammée.



### Optique ALZI CHEVEUX x200



- ✓ Obstruction des follicules.
- ✓ Inflammation des pores.
- ✓ Blocage des follicules.
- ✓ Peau sensible.
- ✓ Déshydratation de la surface du cuir chevelu.
- ✓ Ulcération de la peau.



# La technologie pour votre pharmacie. Des solutions pour vous.



## **LABO VENTE**

Adresse: Centre d'accueil  
Cotonou.

Tél: 97985842.

Portable & WhatsApp :  
+22954917380.

Mr Julien KEKE Délégué  
Commercial.